

# scheuring resSolution 4.2

EINFACH - EFFIZIENT - UMFASSEND

**Controlling aller Projekte und Aufträge**  
**Einsatzplanung und Steuerung der Ressourcen: Mitarbeiter, Gruppen, Abteilungen**  
**Projektkostenplanung/-verfolgung**  
**Zeiterfassung**

Die reibungslose Abwicklung von Aufträgen und Projekten erfordert ein umfassendes Controlling der Projektlandschaft und gleichzeitig eine zielgerichtete und systematische Planung des Mitarbeiterereinsatzes. Das Managementsystem resSolution 4.2 ist ein vielseitiges Werkzeug, das für die optimale Überwachung und Steuerung des Projektportfolios sowie für die Kapazitäts- und Belastungsplanung gezielt entwickelt worden ist. resSolution 4.2 ermöglicht das Controlling der Projektkosten, fördert die effiziente und exakte Zeiterfassung und unterstützt den planmässigen Einsatz der Mitarbeitenden unter Berücksichtigung ihrer Belastungssituation und in Abstimmung ihrer Fähigkeiten. Von grosser Bedeutung für die Entscheidungsträger aller Stufen ist der direkte Zugang zu allen projektspezifischen Fakten und Informationen.

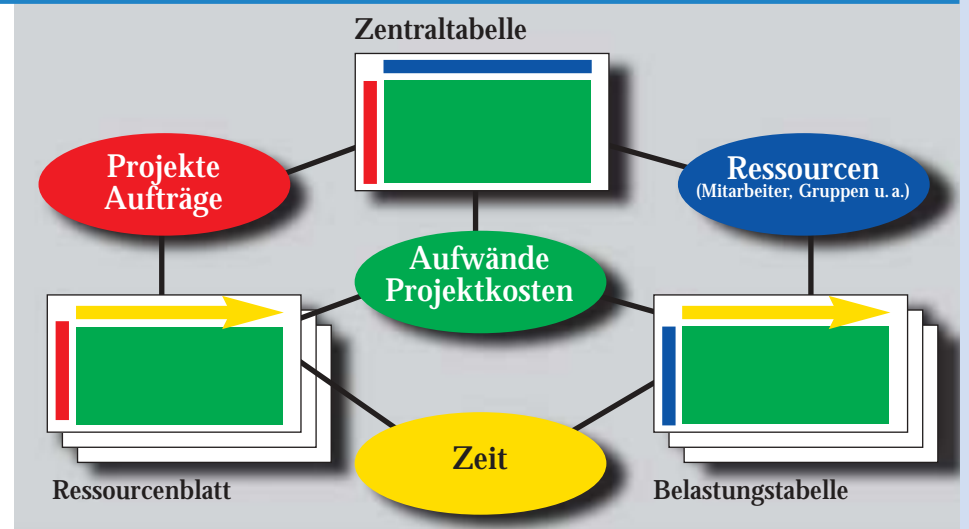
- Ein optimales Werkzeug für Geschäfts-, Bereichs- und Abteilungsleiter, Linienmanager, Unternehmens- oder Bereichscontroller, Projektleiter und Projektmitarbeitende.
- Eignet sich sowohl für kleine wie auch für grosse Unternehmen (ab 5 bis mehrere Hundert Mitarbeiter).
- Vielfältig funktionales und transparentes Konzept.
- Planen und steuern einer unbeschränkten Anzahl Projekte und Ressourcen.
- Sehr einfache, intuitive Systembedienung.
- Wenige Stunden Initialaufwand für erste Praxisauswertungen.
- Äusserst geringer Schulungsaufwand für Planer – ein Tag genügt.

## DAS RESSOLUTION-KONZEPT

resSolution stellt die vier Elemente Projekte/Aufträge, Ressourcen (Mitarbeiter, Gruppen, Abteilungen), Zeit und Aufwände in drei Arbeitsumgebungen dar:

- **Zentraltabelle:** Aufwände pro Projekt und Ressource.
- **Ressourcenblatt:** Aufwände pro Projekt und Zeitintervall – für beliebig ausgewählte Ressourcen.
- **Belastungstabelle:** Aufwände pro Ressource und Zeitintervall – für beliebig ausgewählte Projekte.

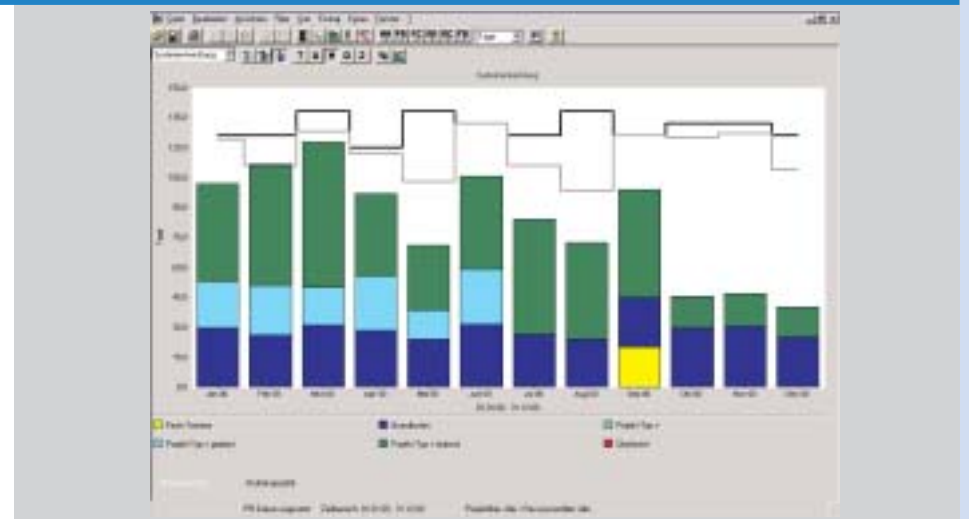
In diesen Umgebungen können die entscheidenden Informationen gezielt ermittelt und ausgewertet werden.



## ÜBERZEUGEND MIT JEDEM MAUSKLICK!

**Belastungssituation der Ressourcen grafisch darstellen**

Die Belastungssituationen der Ressourcen wie Mitarbeiter, Gruppen oder Abteilungen lassen sich mittels des Belastungsdiagramms grafisch darstellen. Verschiedene Projektkategorien wie beispielsweise laufende und geplante Projekte können zusätzlich mit unterschiedlichen Farben hervorgehoben werden.



**Belastungstabelle – übersichtlich und aussagekräftig**

Ein praktischer Ansichtentyp in Tabellenform: Damit lassen sich beispielsweise freie Kapazitäten aller Ressourcen schnell ermitteln oder es können Überlastsituationen umgehend erkannt werden. So kann auf zuverlässige und effiziente Art und Weise für ein neues Projekt der geeignete Projektleiter gefunden werden.

Projektkategorie	Jan	Feb	Mär	Apr	Mai	Juni	Juli	Aug	Sep	Ok	Nov	Dez	Total
<b>Total</b>	2595.9	2595.9	2595.9	176.3	212.4	195.1	224.9	224.5	186.1	181.8	208.1	277.4	2562.2
<b>Systementwicklung</b>	413.9	413.9	22.2	-0.7	5.4	22.1	32.0	28.5	23.1	25.8	27.1	79.4	662.2
<b>Support Center</b>	90.5	90.5	-1.4	-0.3	1.1	-0.7	2.1	-1.4	13.8	13.8	16.6	19.2	66.2
<b>Support/Plan</b>	112.0	112.0	-0.1	-0.5	-0.5	-0.1	-0.4	-0.4	5.2	5.2	5.2	5.2	51.7
<b>Unterstütz. Plan</b>	70.0	70.0	9.5	4.3	3.7	4.3	5.3	4.7	3.9	3.9	5.0	15.4	14.7
<b>Plan/Plan/Plan</b>	65.0	65.0	0.5	-0.3	-0.7	8.8	12.1	11.8	3.1	-2.1	0.1	18.8	11.5
<b>Support/Plan</b>	121.0	121.0	11.7	7.6	8.4	11.9	10.7	13.1	3.8	3.8	2.8	17.3	15.4
<b>Support/Plan</b>	112.3	112.3	0.0	1.4	0.5	2.7	13.5	5.9	8.4	7.2	8.4	18.8	16.5
<b>System/Plan</b>	700.0	700.0	60.0	80.0	80.0	95.0	44.0	66.0	58.0	58.0	66.0	66.0	66.0
<b>Plan/Plan</b>	280.0	280.0	21.0	21.0	23.0	23.0	23.0	22.0	21.8	23.5	21.0	22.0	21.0
<b>Support/Plan</b>	345.0	345.0	21.0	21.0	23.0	23.0	23.0	22.0	21.8	23.5	21.0	22.0	21.0
<b>Support/Plan</b>	345.0	345.0	21.0	21.0	23.0	23.0	23.0	22.0	21.8	23.5	21.0	22.0	21.0
<b>Support/Plan</b>	500.0	500.0	42.0	42.0	45.0	45.0	45.0	44.0	43.8	45.5	42.0	44.0	42.0
<b>Support/Plan</b>	350.0	350.0	21.0	21.0	23.0	23.0	23.0	22.0	21.8	23.5	21.0	22.0	21.0
<b>Plan/Plan</b>	350.0	350.0	21.0	21.0	23.0	23.0	23.0	22.0	21.8	23.5	21.0	22.0	21.0
<b>Support/Plan</b>	495.0	495.0	42.0	37.0	45.0	45.0	45.0	44.0	42.8	45.5	42.0	44.0	42.0
<b>Plan/Plan</b>	280.0	280.0	21.0	21.0	23.0	23.0	23.0	22.0	21.8	23.5	21.0	22.0	21.0
<b>Support/Plan</b>	345.0	345.0	21.0	16.0	23.0	23.0	23.0	22.0	21.8	23.5	21.0	22.0	21.0
<b>Support/Plan</b>	478.0	478.0	40.0	37.0	45.0	45.0	45.0	44.0	42.8	45.5	42.0	44.0	42.0
<b>Support/Plan</b>	340.0	340.0	21.0	16.0	23.0	23.0	23.0	22.0	21.8	23.5	21.0	22.0	21.0
<b>Support/Plan</b>	285.0	285.0	19.0	21.0	23.0	23.0	23.0	22.0	21.8	23.5	21.0	22.0	21.0

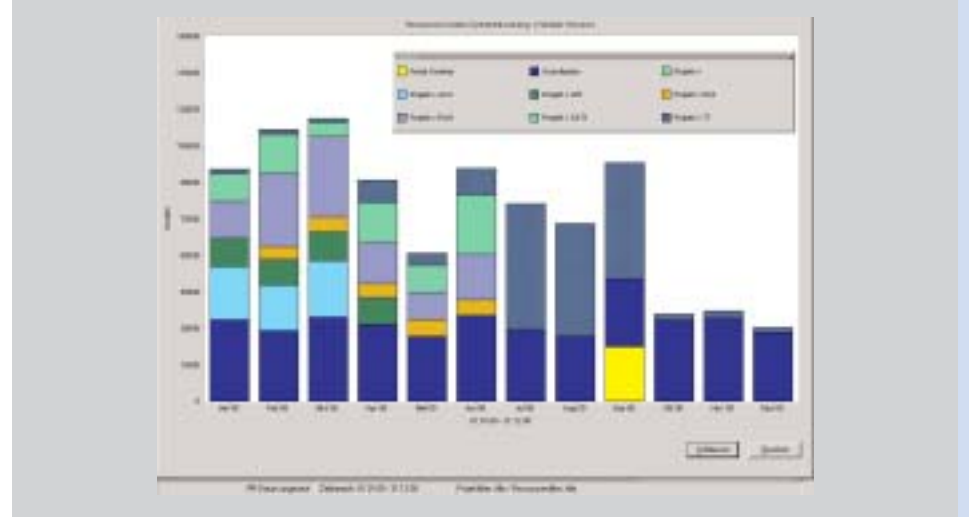
## Doppelansicht – Auswirkung von Terminverschiebungen aufzeigen

Über Datumsfelder, aber auch grafisch-interaktiv lassen sich Projekttermine verschieben. Die Doppelansicht ermöglicht die Untersuchung der Auswirkung der Terminverschiebung auf die Belastungssituation. Die neue Situation kann im darunterliegenden Histogramm analysiert werden. Auf diese Weise lässt sich beispielsweise der günstigste Zeitpunkt für den Start eines neuen Vorhabens ermitteln.



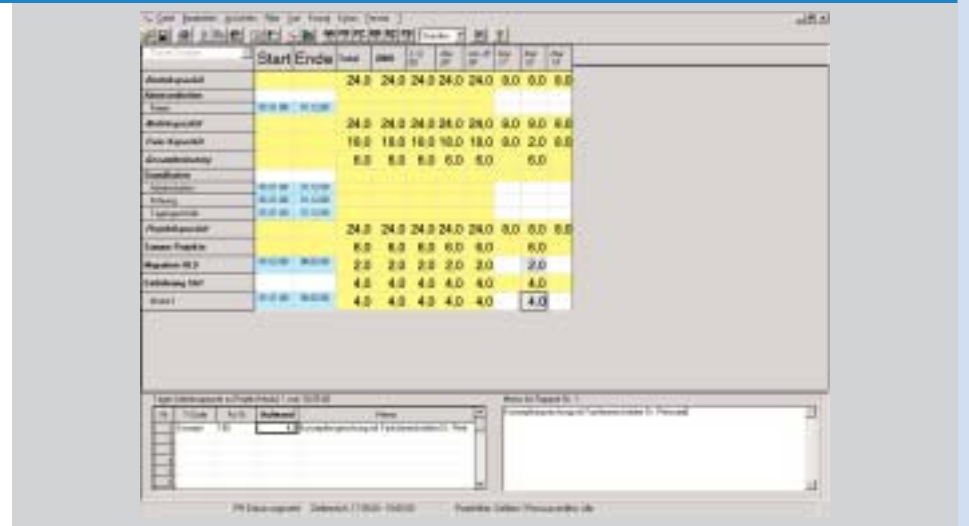
## Planung und Verfolgung von variablen und fixen Kosten

Kostenübersicht aller Aufträge und Projekte: Jeder Ressource wird eine vorab definierte Kostenkategorie zugewiesen. Ist ein Mitarbeiter in verschiedenen Funktionen tätig, kann für jedes Projekt die seiner Rolle entsprechende Kostenkategorie verwendet werden. Aus den variablen und den fixen Kosten berechnet resResolution die gesamten Projektkosten.



## Tägliche Zeiterfassung leicht gemacht

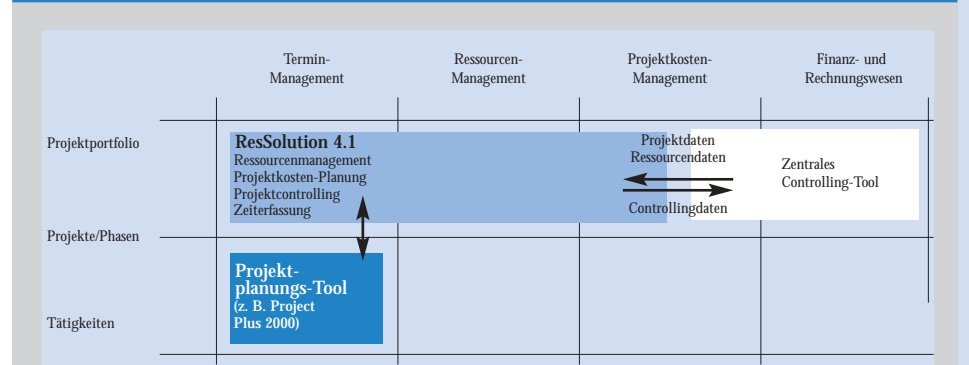
Der tägliche Aufwand für die Zeiterfassung beträgt höchstens einige Minuten! Bei Bedarf können geleistete Aufwände auf der Stufe einzelner Sub-Positionen pro Tätigkeitscode oder Kostenstelle erfasst werden. Mitarbeiter haben lediglich Zugang zu denjenigen Projekten, in denen sie eingeplant wurden. Ein flexibles Berechtigungskonzept sorgt für den korrekten Datenzugriff.



## UNTERNEHMEN, IN DENEN RESSOLUTION IM EINSATZ IST

ABB Industrie AG	Eidg. Departement für auswärtige Angelegenheiten EDA	SanaCare AG
ABB Power Automation AG	Eidg. Finanzverwaltung	Telekom AG
Alcatel Schweiz AG	Eidg. Material- und Forschungsanstalt EMPA	SISA
AMAG Informatik	Eternit AG	Swisscom AG
Amt für Informatikdienste AID	Forstamt beider Basel	UBS Card Center
ARC Architekten AG	Holderbank	Verband der Raiffeisenbanken
BKW FMB Energie AG	Mettler-Toledo AG	Vischer AG Architektur + Partner
Boehringer Ingelheim GmbH	Netstal Maschinen AG	Zürcher Kantonalbank
B. Braun GmbH	Novartis	u. v. a.
CSC Ploenzke (Schweiz) AG	Rentenanstalt/Swiss Life	

## RESSOLUTION ALS TEIL DER SYSTEMLANDSCHAFT



Die Software-Tools für die verschiedenen Aufgaben werden zu einer individuellen, massgeschneiderten Firmenumgebung vernetzt. Schnittstellen werden bedarfsgerecht definiert und realisiert.

## INFORMATIONEN

Möchten Sie die umfassenden Möglichkeiten von resResolution 4.2 «live» erleben? Sind Sie interessiert an einer unverbindlichen Produktpräsentation im Rahmen unserer informativen und kostenlosen Roadshows?

Wenn ja, rufen Sie uns an, oder schreiben Sie uns eine E-Mail. Wir oder einer unserer Partner in Ihrer Nähe geben Ihnen gerne weitere Auskünfte.



Scheuring Project Management AG, Kaiserstrasse 8, CH-4310 Rheinfelden  
Telefon +41 (0)61 836 92 22, Fax +41 (0)61 836 92 20  
info@scheuring.ch, www.ressolution.ch, www.scheuring.ch

## PARTNER IN DER SCHWEIZ

consys ag, Consulting & Systems  
Jonschwil, Tel. 071 920 17 07  
www.consys-ag.ch

Edorex Informatik AG  
Ostermundigen, Tel. 031 930 10 70  
www.edorex.ch

helbling consulting  
Gerolfingen, Tel. 032 396 35 09  
www.helbling-consulting.ch

Schneider Management Consulting GmbH  
Känerkinden, Tel. 062 299 01 25  
www.schneider-management.ch

Schnydrig Consulting  
Pfäffikon, Tel. 055 420 32 15  
www.schnydrig.ch

valiente gmbh  
Basel, Tel. 061 312 42 20  
Zürich, Tel. 01 245 40 80  
www.valiente.ch

## PARTNER DEUTSCHLAND

AriBis GmbH – Generalpartner  
D-Düsseldorf, Tel. 0049 211 74 96 95 0  
www.aribis.de

12Plan Projektmanagement GmbH  
D-Landshut, Tel. 0049 871 922 29 0  
www.one2plan.de